

Athugun á laxa- og fiskalús 16. ágúst 2016

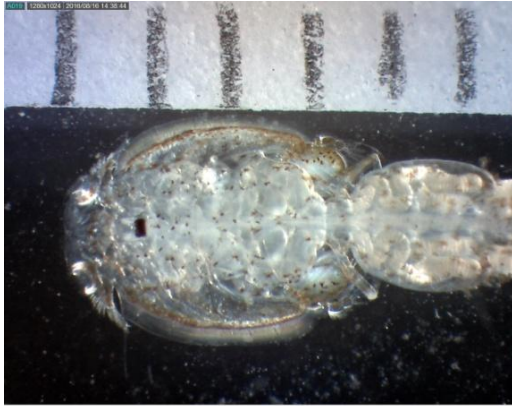
Þriðjudag 16. ágúst var farið í athugun og talningu á laxa- og/eða fiskilús á fiskum í kvíum Arctic Sea Farm hf. í Dýrafirði. Athugunin er liður í vottunarferli Arctic Sea Farm hf. hjá alþjóðlegu samtökunum ASC (Aquaculture Stewardship Council) sem veita vottun fyrir ábyrgt og sjálfbært fiskeldi. Við framkvæmd athugunarinnar var haft til hliðsjónar leiðbeiningar Matvælastofnunar (Mast, 2014) og farið eftir samningi NV nr.18-15.

Lagt var af stað frá höfninni á Þingeyri kl. 08:30 á bátnum Kópanes ÍS. Skipstjóri var Jón Magnuson og með í för var Bernharður Guðmundsson starfsmaður Arctic Sea Farm hf.. Starfsmaður Náttúrustofu Vestfjarða var Cristian Gallo verkefnastjóri. Veður var með besta móti og vinnuaðstæður því góðar. Komið var í land aftur kl. 10:40.

Hafist var handa við kvíaþyrpingu út af Haukadal en þar eru sex kvíar með regnbogasilungi. Athugaðir voru 10 fiskar úr kví Hb 2 og Hb 4 en 13 fiskar úr Hb 5. Niðurstöður athugana má finna í töflu 1. Upplýsingar um fjölda fiska og meðalþyngd þeirra fengust frá Bernharði Guðmundssýni.

Eins og sjá má í töflunum hér fyrir neðan, fundust ein kynþroska kvenlús á einum af fiskunum í kví Hb 2, 4 lús (2 kynþroska kvenlús og 2 karllús) í kví Hb 4 og 2 lús (2 hreyfanlegar lús) í Hb 5. 3 lús í viðbot (3 kynþroska kvenlús og 1 karllús) fundust eftir að tankinn var skolaður. Lýsnar voru greindar undir smásjá en allar kynþroska kvenlús voru í kringum 5-6 mm að stærð með vel sjáanleg „lunnule“. Nánar voru allar kynþroska kvenlús og karllús fiskilús (*Caligus elongatus*), mynd 1-2. Þessar tvær hreyfanlegu lýsnar (H) sem fundust á einum fiski í kví Hb 5 voru u.þ.b. 5-6 mm að stærð (mynd 3). Þar sem „lunnule“ var ekki sjáanleg á þeim tveim, styrkir það þann möguleika að hér snýst um laxalús (*Lepeophtheirus salmonis*). Fiskurinn sem var með þessar 2 hreyfanlegu lús var í meðalþyngd fiska í kvíunum og í góðu formi.

Næsta athugun mun fara fram eftir tvær vikur samkvæmt ASC og NV samningi.



Mynd 1. Kynproska fiskilýs fundust á regnbogasilungi í Haukadalsbotn 16. ágúst 2016 í kví Hb2 og Hb 4. (Nave)



Mynd 2. Fjórði leggurinn var notaður í tegundagreiningu. (Nave)



Mynd 3. Hreyfanlegar lýs fundust á regnbogasilungi í Haukadalsbotn 16. ágúst 2016 í kví Hb 5. (Nave)



**NÁTTÚRUSTOFA
VESTFJARÐA**

Tafla 1. Athugun á lús á fiskum úr kví Hb 2, Hb 4 og Hb 5 í Haukadal 16. Águst 2016.

Kví Hb 2 Þyngd 1,7 kg
Sjávarhiti 10,5°C Fjöldi í kví 130.375

Fiskur nr	F	H	K	Fiskilús	Athugasemdir
1	0	0	0	0	
2	0	0	0	0	
3	0	0	0	1	meðalstórum fiskum
4	0	0	0	0	
5	0	0	0	0	
6	0	0	0	0	
7	0	0	0	0	
8	0	0	0	0	
9	0	0	0	0	
10	0	0	0	0	
Samtals	0	0	0	1	

Kví Hb 4 Þyngd 2,2 kg
Sjávarhiti 10,5°C Fjöldi í kví 87.500

Fiskur nr	F	H	K	Fiskilús	Athugasemdir
1	0	0	0	0	
2	0	0	0	2	meðalstórum fiskum
3	0	0	0	0	
4	0	0	0	1	lónari
5	0	0	0	0	
6	0	0	0	0	
7	0	0	0	0	
8	0	0	0	0	
9	0	0	0	1	meðalstórum fiskum
10	0	0	0	0	
Samtals	0	0	0	4	



**NÁTTÚRUSTOFA
VESTFJARÐA**

Kví Hb 5 Þyngd 2,6 kg
Sjávarhiti 10,5°C Fjöldi í kví 134.076

Fiskur nr	F	H	K	Fiskilús	Athugasemdir
1	0	0	0	0	
2	0	0	0	0	
3	0	0	0	0	
4	0	0	0	0	
5	0	2	0	0	meðalstórum fiskum
6	0	0	0	0	
7	0	0	0	0	
8	0	0	0	0	
9	0	0	0	0	
10	0	0	0	0	
11	0	0	0	0	
12	0	0	0	0	
13	0	0	0	0	
Samtals	0	2	0	0	

Minnisblað ritar Cristian Gallo, Bolungarvík, 17. ágúst 2016.